

ENREGISTREURS AUTONOMES DATA LOGGER TEMPERATURE / HUMIDITE SIGNAUX ANALOGIQUES & LOGIQUES

Généralités:

Ces enregistreurs, ou data loggers, sont autonomes et fonctionnent sur pile.

La gamme des produits permet l'enregistrement de la température, de l'humidité, de signaux analogiques et de signaux logiques.

La programmation et l'exploitation des données de l'ensemble de la gamme est réalisé avec un interface USB infrarouge associé à un logiciel en français très simple à utiliser.

PAGE 2: TAGTEMP: Enregistreur de température à sonde interne



PAGE 3: LOGBOXAA: Enregistreur de température et signaux analogiques



PAGE 4: LOGBOXDA: Enregistreur de signaux analogiques & logiques



PAGE 5: LOGBOXRHT: Enregistreur d'humidité et température



PAGE 6: LOGBOXRHTLCD: Enregistreur d'humidité et température + LCD



PAGE 7: IrLinkUSB: Interface Infrarouge sur USB & Logiciel

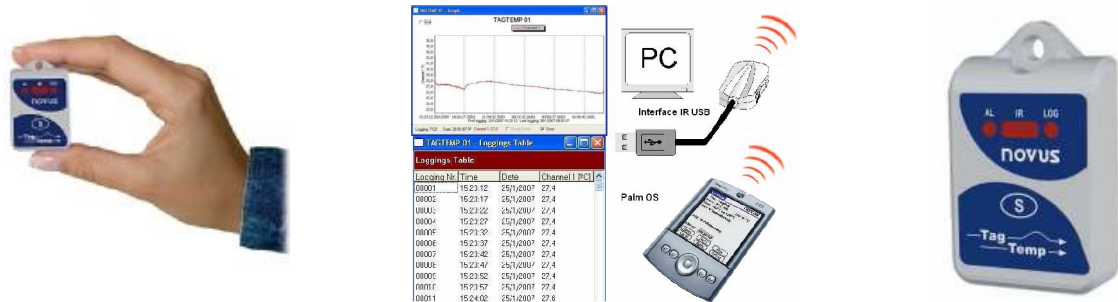
THERMATEC PROCESS CONTROL

1 Place de la Fontaine 67700 Saint Jean Saverne

Tel: 03 88 71 29 81 Fax: 03 88 91 30 55 Mail: thermatec@wanadoo.fr

TPC
THERMATEC PROCESS CONTROL
Mesure de Température

DATA LOGGER DE TEMPERATURE TAG TEMP



Généralités:

TagTemp est un enregistreur de température petite taille avec LED d'alarme possédant une pile interchangeable.

Ce boîtier IP 67 permet d'enregistrer 16000 points avec une précision de mesure à +/- 0,5°C.

Les données enregistrées peuvent transférées sur PC pour y être analysées, visualisées, exportées sous divers formats et traitées.

Transferts de données et configuration du TagTemp se font par IR et à l'aide d'un logiciel fourni.

La communication entre le TagTemp et le PC est réalisé par votre interface IR si votre PC en est équipé ou via un l'Interface USB IrLink 3. (Également possible avec Palm OS).

Spécifications:

- Boîtier: IP67, « Flame retardant », ABS+PC
- Dimensions : 47x 30 x 12mm
- Précision : $\pm 0,5^{\circ}\text{C}$ à 25°C
- Résolution : $\pm 0,1^{\circ}\text{C}$
- Programmation possible d'un offset (erreur de mesure compensable)
- Capacité de mémorisation : 16000 points
- Plage de mesure : -20°C à $+ 70^{\circ}\text{C}$
- Pile: Lithium 3,6 V (2032 type)
- Durée de vie de la pile : > 1 an avec transfert hebdomadaire des données & intervalle de mesure de 5 minutes. La durée de vie de la batterie dépend très fortement du nombre de transferts de données
- Identification du TagTemp : 40 caractères maximum
- Intervalle de mesure : programmable de 1 seconde à 18 heures
- Le début de l'enregistrement peut être programmé :
 - Départ immédiat
 - Départ via le bouton Start/Stop
 - Départ à date heure minute et seconde programmé
 - Départ à un point de consigne
 - Possibilité de répétition journalière
- La fin de l'enregistrement peut être programmée :
 - Arrêt avec mémoire pleine
 - Arrêt à date heure minute et seconde programmé
 - Arrêt après X mesures
 - Arrêt via le bouton Start/Stop
 - Jamais (enregistrement en boucle)
- Logiciel très facile à utiliser compatible Windows ou Palm OS
- LED d'indication du mode de fonctionnement
- Horloge interne « real time »

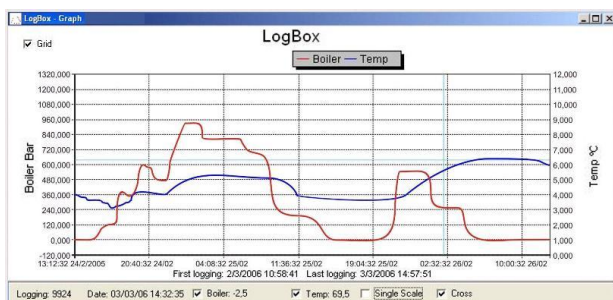
THERMATEC PROCESS CONTROL

1 Place de la Fontaine 67700 Saint Jean Saverne

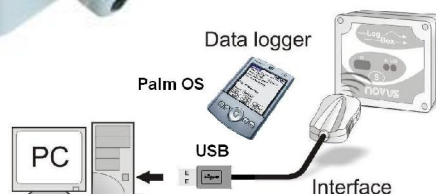
Tel: 03 88 71 29 81 Fax: 03 88 91 30 55 Mail: thermatec@wanadoo.fr

T_{PC}
THERMATEC PROCESS CONTROL
Mesure de Température

DATA LOGGER UNIVERSEL LOGBOX AA 2 VOIES Pt100 / THERMOCOUPLES / V / mA



**EXISTE AUSSI AVEC
T°C + HUMIDITE RELATIVE**



Généralités:

Logbox AA est un enregistreur à entrées universelles à 2 voies qui accepte les signaux tel que courant, tension, thermocouples et Pt100. Ce boîtier IP 65 permet d'enregistrer jusqu'à 64000 points sur 1 voie ou 2 x 32000 points. Il possède une pile interchangeable et des LED témoins acquisition & alarmes.

Les données enregistrées sont transférées sur PC pour y être analysées, visualisées, exportées sous divers formats et traitées.

Les transferts de données et la configuration du Logbox se font par IR et à l'aide d'un logiciel fourni. La communication entre le Logbox et le PC est réalisée par l'Interface USB IrLink 3.

Spécifications:

- 2 entrées universelles programmable en: Pt100, Thermocouples (J, K, T, E, N, R, S ou B), tension (0 à 50 mV ou 0 à 10 V), courant (0 à 20 mA ou 4 à 20 mA)
- Boîtier: IP65 dimensions : 70 x 60 x 35mm
- Précision : 0,2% PE en Pt100, 0,25% PE en tension et courant, 0,25 % PE $\pm 1^\circ$ C pour thermocouples J, K et T; 0,25 % PE $\pm 3^\circ$ C pour thermocouples N, R, S et B
- Capacité de mémorisation : version 32000 points et version 64000 points
- Plage travail boîtier: -40°C à $+70^\circ\text{C}$
- Pile: Lithium 3,6 V (1/2 AA)
- Durée de vie de la pile : 1 an avec transfert quotidien des données & intervalle de 5 minutes. La durée de vie de la batterie dépend très fortement du nombre de transferts de données
- Programmation d'un offset
- Switch alimentation capteur
- Intervalle de mesure : programmable de 1 seconde à 18 heures
- Le début de l'enregistrement peut être programmé :
 - Départ immédiat
 - Départ via le bouton Start/Stop
 - Départ à date heure minute et seconde programmé
 - Départ à un point de consigne
 - Possibilité de répétition journalière
- La fin de l'enregistrement peut être programmée :
 - Arrêt avec mémoire pleine
 - Arrêt à date heure minute et seconde programmé
 - Arrêt après X mesures
 - Arrêt via le bouton Start/Stop
 - Jamais (enregistrement en boucle)
- Logiciel très facile à utiliser compatible Windows ou Palm OS
- LED d'indication du mode de fonctionnement / alarme
- Horloge interne « real time »

CAPTEURS	GAMME DE MESURE
Thermocouple K	-90 à 1370°C
Thermocouple J	-50 à 760°C
Thermocouple R	0 à 1760°C
Thermocouple S	0 à 1760°C
Thermocouple T	-100 à 400°C
Thermocouple N	-90 à 1300°C
Thermocouple E	-40 à 720°C
Thermocouple B	150 à 1820°C
Pt100 (3 fils)	-200.0 à 650.0°C
V / mV et mA	AFFICHAGE
0-10 V	de -32000 à + 32000
0-50 mV	de -32000 à + 32000
4-20 mV	de -32000 à + 32000

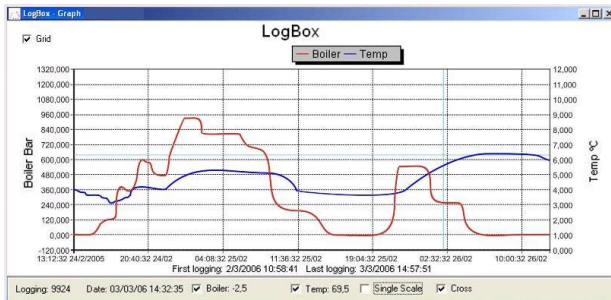
THERMATEC PROCESS CONTROL

1 Place de la Fontaine 67700 Saint Jean Saverne

Tel: 03 88 71 29 81 Fax: 03 88 91 30 55 Mail: thermatec@wanadoo.fr

TPC
THERMATEC PROCESS CONTROL
Mesure de Température

DATA LOGGER UNIVERSEL LOGBOX DA SIGNAUX LOGIQUES & ANALOGIQUES



LogBox	Date	Unit	Mode	Mode	Unit
0000	03/03/06	2.5	10V	10V	10V
0001	03/03/06	2.5	10V	10V	10V
0002	03/03/06	2.5	10V	10V	10V
0003	03/03/06	2.5	10V	10V	10V
0004	03/03/06	2.5	10V	10V	10V
0005	03/03/06	2.5	10V	10V	10V
0006	03/03/06	2.5	10V	10V	10V
0007	03/03/06	2.5	10V	10V	10V
0008	03/03/06	2.5	10V	10V	10V
0009	03/03/06	2.5	10V	10V	10V
0010	03/03/06	2.5	10V	10V	10V
0011	03/03/06	2.5	10V	10V	10V
0012	03/03/06	2.5	10V	10V	10V
0013	03/03/06	2.5	10V	10V	10V
0014	03/03/06	2.5	10V	10V	10V
0015	03/03/06	2.5	10V	10V	10V
0016	03/03/06	2.5	10V	10V	10V
0017	03/03/06	2.5	10V	10V	10V
0018	03/03/06	2.5	10V	10V	10V
0019	03/03/06	2.5	10V	10V	10V
0020	03/03/06	2.5	10V	10V	10V
0021	03/03/06	2.5	10V	10V	10V
0022	03/03/06	2.5	10V	10V	10V
0023	03/03/06	2.5	10V	10V	10V
0024	03/03/06	2.5	10V	10V	10V
0025	03/03/06	2.5	10V	10V	10V
0026	03/03/06	2.5	10V	10V	10V
0027	03/03/06	2.5	10V	10V	10V
0028	03/03/06	2.5	10V	10V	10V
0029	03/03/06	2.5	10V	10V	10V
0030	03/03/06	2.5	10V	10V	10V
0031	03/03/06	2.5	10V	10V	10V
0032	03/03/06	2.5	10V	10V	10V
0033	03/03/06	2.5	10V	10V	10V
0034	03/03/06	2.5	10V	10V	10V
0035	03/03/06	2.5	10V	10V	10V
0036	03/03/06	2.5	10V	10V	10V
0037	03/03/06	2.5	10V	10V	10V
0038	03/03/06	2.5	10V	10V	10V
0039	03/03/06	2.5	10V	10V	10V
0040	03/03/06	2.5	10V	10V	10V
0041	03/03/06	2.5	10V	10V	10V
0042	03/03/06	2.5	10V	10V	10V
0043	03/03/06	2.5	10V	10V	10V
0044	03/03/06	2.5	10V	10V	10V
0045	03/03/06	2.5	10V	10V	10V
0046	03/03/06	2.5	10V	10V	10V
0047	03/03/06	2.5	10V	10V	10V
0048	03/03/06	2.5	10V	10V	10V
0049	03/03/06	2.5	10V	10V	10V
0050	03/03/06	2.5	10V	10V	10V
0051	03/03/06	2.5	10V	10V	10V
0052	03/03/06	2.5	10V	10V	10V
0053	03/03/06	2.5	10V	10V	10V
0054	03/03/06	2.5	10V	10V	10V
0055	03/03/06	2.5	10V	10V	10V
0056	03/03/06	2.5	10V	10V	10V
0057	03/03/06	2.5	10V	10V	10V
0058	03/03/06	2.5	10V	10V	10V
0059	03/03/06	2.5	10V	10V	10V
0060	03/03/06	2.5	10V	10V	10V
0061	03/03/06	2.5	10V	10V	10V
0062	03/03/06	2.5	10V	10V	10V
0063	03/03/06	2.5	10V	10V	10V
0064	03/03/06	2.5	10V	10V	10V
0065	03/03/06	2.5	10V	10V	10V
0066	03/03/06	2.5	10V	10V	10V
0067	03/03/06	2.5	10V	10V	10V
0068	03/03/06	2.5	10V	10V	10V
0069	03/03/06	2.5	10V	10V	10V
0070	03/03/06	2.5	10V	10V	10V
0071	03/03/06	2.5	10V	10V	10V
0072	03/03/06	2.5	10V	10V	10V
0073	03/03/06	2.5	10V	10V	10V
0074	03/03/06	2.5	10V	10V	10V
0075	03/03/06	2.5	10V	10V	10V
0076	03/03/06	2.5	10V	10V	10V
0077	03/03/06	2.5	10V	10V	10V
0078	03/03/06	2.5	10V	10V	10V
0079	03/03/06	2.5	10V	10V	10V
0080	03/03/06	2.5	10V	10V	10V
0081	03/03/06	2.5	10V	10V	10V
0082	03/03/06	2.5	10V	10V	10V
0083	03/03/06	2.5	10V	10V	10V
0084	03/03/06	2.5	10V	10V	10V
0085	03/03/06	2.5	10V	10V	10V
0086	03/03/06	2.5	10V	10V	10V
0087	03/03/06	2.5	10V	10V	10V
0088	03/03/06	2.5	10V	10V	10V
0089	03/03/06	2.5	10V	10V	10V
0090	03/03/06	2.5	10V	10V	10V
0091	03/03/06	2.5	10V	10V	10V
0092	03/03/06	2.5	10V	10V	10V
0093	03/03/06	2.5	10V	10V	10V
0094	03/03/06	2.5	10V	10V	10V
0095	03/03/06	2.5	10V	10V	10V
0096	03/03/06	2.5	10V	10V	10V
0097	03/03/06	2.5	10V	10V	10V
0098	03/03/06	2.5	10V	10V	10V
0099	03/03/06	2.5	10V	10V	10V
0100	03/03/06	2.5	10V	10V	10V

**EXISTE AUSSI AVEC
ENTREE UNIVERSELLE**



Généralités:

Logbox DA est un enregistreur de données double entrées qui accepte sur une voie des signaux logiques et sur l'autre des signaux analogiques tension ou courant. Ce boîtier IP 65 permet d'enregistrer jusqu'à 64000 points sur 1 voie ou 2 x 32000 points. Il possède une pile interchangeable et des LED témoins acquisition & alarmes. Les données enregistrées sont transférées sur PC pour y être analysées, visualisées, exportées sous divers formats et traitées. Les transferts de données et la configuration du Logbox se font par IR et à l'aide d'un logiciel fourni. La communication entre le Logbox et le PC est réalisée l'Interface USB IrLink 3.

Spécifications:

- Entrée 1: Signal logique tension (NPN ou PNP jusqu'à 4 KHz) ou contact sec (jusqu'à 20 Hz),
- Entrée 2: 0 à 20 mA, 0 à 10V ou 0 à 50 mV, précision 0,2% PE, résolution 12 bits
- Facteur d'échelle configurable
- Boîtier: IP65, dimensions : 70 x 60 x 35mm
- Capacité de mémorisation : version 32000 points et version 64000 points
- Pile: Lithium 3,6 V (1/2 AA)
- Durée de vie de la pile : 1 an avec transfert quotidien des données & intervalle de 5 minutes
La durée de vie de la batterie dépend très fortement du nombre de transferts de données
- Intervalle de mesure : programmable de 1 seconde à 18 heures
- Le début de l'enregistrement peut être programmé :
 - Départ immédiat
 - Départ à date heure minute et seconde programmé
- La fin de l'enregistrement peut être programmée :
 - Arrêt avec mémoire pleine
 - Arrêt à date heure minute et seconde programmé
 - Arrêt après X mesures
 - Jamais (enregistrement en boucle)
- Logiciel très facile à utiliser compatible Windows ou Palm OS
- LED d'indication du mode de fonctionnement / alarme
- Horloge interne « real time »

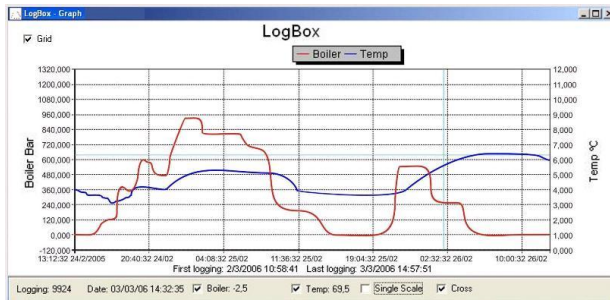
THERMATEC PROCESS CONTROL

1 Place de la Fontaine 67700 Saint Jean Saverne

Tel: 03 88 71 29 81 Fax: 03 88 91 30 55 Mail: thermatec@wanadoo.fr

TPC
THERMATEC PROCESS CONTROL
Mesure de Température

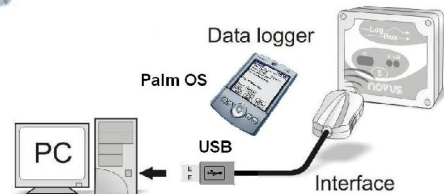
ENREGISTREUR LOGBOX RHT HUMIDITE ET TEMPERATURE



The screenshot shows a software window titled 'LogBox - Readings'. It displays a table of logged data with columns for 'LogBox No.', 'Time', 'Date', 'Moisture', and 'Temp (C)'. The table contains 15 rows of data.

LogBox No.	Time	Date	Moisture	Temp (C)
02002	10:30:51	25/2/2005	70.0	8.0
02003	10:31:00	25/2/2005	70.0	8.0
02004	10:31:11	25/2/2005	70.0	8.0
02005	10:31:21	25/2/2005	70.0	8.0
02006	10:31:31	25/2/2005	70.0	8.0
02007	10:31:41	25/2/2005	70.0	8.0
02008	10:31:51	25/2/2005	70.0	8.0
02009	10:32:00	25/2/2005	70.0	8.0
02010	10:32:11	25/2/2005	70.0	8.0
02011	10:32:21	25/2/2005	70.0	8.0
02012	10:32:31	25/2/2005	70.0	8.0
02013	10:32:41	25/2/2005	70.0	8.0
02014	10:32:51	25/2/2005	70.0	8.0
02015	10:33:00	25/2/2005	70.0	8.0
02016	10:33:11	25/2/2005	70.0	8.0
02017	10:33:21	25/2/2005	70.0	8.0
02018	10:33:31	25/2/2005	70.0	8.0
02019	10:33:41	25/2/2005	70.0	8.0
02020	10:33:51	25/2/2005	70.0	8.0

**EXISTE AUSSI AVEC ENTREE
COMPTAGE & ANALOGIQUE**



Généralités:

Logbox RHT est un enregistreur de données avec deux voies température et humidité relative. Ce boîtier permet d'enregistrer 2 x 16000 points. Il possède une pile interchangeable et des LED témoins acquisition & alarmes.

Les données enregistrées sont transférées sur PC pour y être analysées, visualisées, exportées sous divers formats et traitées.

Les transferts de données et la configuration du Logbox se font par IR à l'aide d'un logiciel fourni. La communication entre le Logbox et le PC est réalisée par l'Interface USB IrLink 3.

Spécifications:

- Enregistrement Température et Humidité relative
- Échelle T°C: -40 à 80 °C. Résolution: 0.1°C
- Échelle RH: 0 à 100 % rH. Résolution: 0.1% rH
- Boîtier: IP65 / Capteur IP40 dimensions : 70 x 60 x 35mm
- Précision : Hr de 20 à 80°C = +/- 3%
- Précision T°C entre +/- 0,5 °C et +/- 2°C suivant la température mesurée
- Précision point de rosé à 25°C : +/- 2°C à 30% Hr et +/- 1°C à 80% Hr
- Capacité de mémorisation : 32000 points
- Pile: Lithium 3,6 V (1/2 AA)
- Durée de vie de la pile : 1 an avec transfert quotidien des données & intervalle de 5 minutes
La durée de vie de la batterie dépend très fortement du nombre de transferts de données
- Intervalle de mesure : programmable de 1 seconde à 18 heures
- Le début de l'enregistrement peut être programmé :
 - Départ immédiat
 - Départ via le bouton Start/Stop
 - Départ à date heure minute et seconde programmé
 - Départ à un point de consigne
- La fin de l'enregistrement peut être programmée :
 - Arrêt avec mémoire pleine
 - Arrêt à date heure minute et seconde programmé
 - Arrêt après X mesures
 - Arrêt via le bouton Start/Stop
 - Jamais (enregistrement en boucle)
- Logiciel très facile à utiliser compatible Windows ou Palm OS
- LED d'indication du mode de fonctionnement / alarme

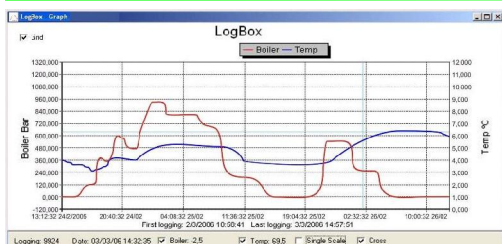
THERMATEC PROCESS CONTROL

1 Place de la Fontaine 67700 Saint Jean Saverne

Tel: 03 88 71 29 81 Fax: 03 88 91 30 55 Mail: thermatec@wanadoo.fr

TPC
THERMATEC PROCESS CONTROL
Mesure de Température

ENREGISTREUR LOGBOX RHT LCD HUMIDITE ET TEMPERATURE + LCD



The screenshot shows a software window titled 'LogBox - Headers' with a table of recorded data. The table has columns for 'Index', 'Time', 'Date', 'Date End', and 'Temp PC'. The data rows show a sequence of measurements over time, with the temperature column showing values ranging from 2.0 to 8.0.

Index	Time	Date	Date End	Temp PC
10061	18:21:53	05/07/08	8.0	6.4
10062	18:24:18	05/07/08	8.0	6.2
10064	18:25:11	05/07/08	8.0	6.2
10065	18:25:31	05/07/08	8.0	6.2
10066	18:25:51	05/07/08	8.0	6.2
10067	18:26:11	05/07/08	8.0	6.2
10068	18:26:31	05/07/08	8.0	6.2
10069	18:26:51	05/07/08	8.0	6.2
10070	18:27:11	05/07/08	8.0	6.2
10071	18:27:31	05/07/08	8.0	6.2
10072	18:27:51	05/07/08	8.0	6.2
10073	18:28:11	05/07/08	8.0	6.2
10074	18:28:31	05/07/08	8.0	6.2
10075	18:28:51	05/07/08	8.0	6.2
10076	18:29:11	05/07/08	8.0	6.2
10077	18:29:31	05/07/08	8.0	6.2
10078	18:29:51	05/07/08	8.0	6.2
10079	18:30:11	05/07/08	8.0	6.2
10080	18:30:31	05/07/08	8.0	6.2
10081	18:30:51	05/07/08	8.0	6.2
10082	18:31:11	05/07/08	8.0	6.2

**EXISTE AUSSI AVEC ENTREE
COMPTAGE & ANALOGIQUE**



Généralités:

Logbox RHTLCD est un enregistreur de données avec afficheur et deux voies température et humidité relative. Ce boîtier permet d'enregistrer 2 x 16000 points. Il possède une pile interchangeable et des LED témoins acquisition & alarmes.

Les données enregistrées sont transférées sur PC pour y être analysées, visualisées, exportées sous divers formats et traitées.

Les transferts de données et la configuration du Logbox se font par IR à l'aide d'un logiciel fourni. La communication entre le Logbox et le PC est réalisée par l'Interface USB IrLink 3. .

Spécifications:

- Enregistrement Température et Humidité relative
- Affichage des valeurs mesurées + possibilité de vérifier les mini et maxi
- Échelle T°C: -40 à 80 °C. Résolution: 0.1°C
- Échelle RH: 0 à 100 % rH. Résolution: 0.1% rH
- Boîtier: IP65 / Capteur IP40 dimensions : 70 x 60 x 35mm
- Précision : Hr de 20 à 80°C = +/- 3%
- Précision T°C entre +/- 0,5 °C et +/- 2°C suivant la température mesurée
- Précision point de rosé à 25°C : +/- 2°C à 30% Hr et +/- 1°C à 80% Hr
- Capacité de mémorisation : 32000 points
- Pile: Lithium 3,6 V (1/2 AA)
- Durée de vie de la pile : 200 jours avec transfert quotidien des données & intervalle de 5 minutes La durée de vie de la batterie dépend très fortement du nombre de transferts de données
- Intervalle de mesure : programmable de 1 seconde à 18 heures
- Le début de l'enregistrement peut être programmé :
 - Départ immédiat
 - Départ via le bouton Start/Stop
 - Départ à date heure minute et seconde programmé
 - Départ à un point de consigne
- La fin de l'enregistrement peut être programmée :
 - Arrêt avec mémoire pleine
 - Arrêt à date heure minute et seconde programmé
 - Arrêt après X mesures
 - Arrêt via le bouton Start/Stop
 - Jamais (enregistrement en boucle)
- Logiciel très facile à utiliser compatible Windows ou Palm OS
- LED d'indication du mode de fonctionnement / alarme

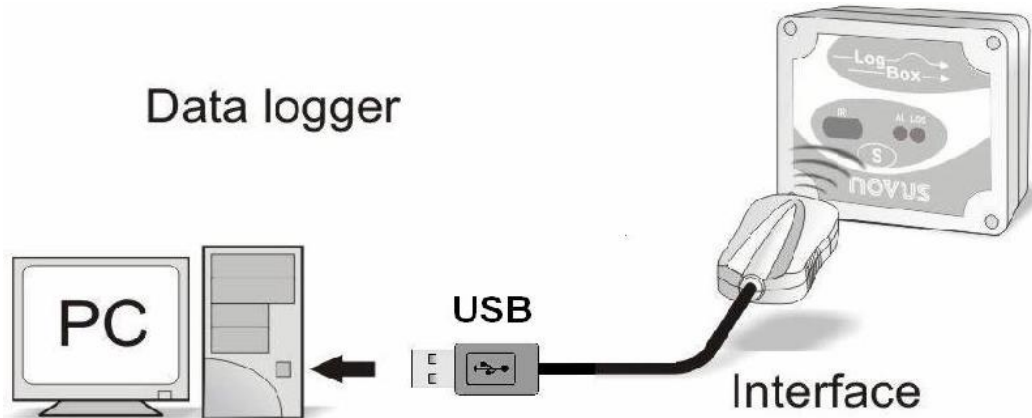
THERMATEC PROCESS CONTROL

1 Place de la Fontaine 67700 Saint Jean Saverne

Tel: 03 88 71 29 81 Fax: 03 88 91 30 55 Mail: thermatec@wanadoo.fr

TPC
THERMATEC PROCESS CONTROL
Mesure de Température

INTERFACE INFRA ROUGE / USB ET LOGICIEL



Spécifications:

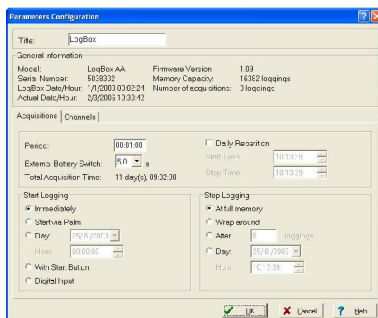
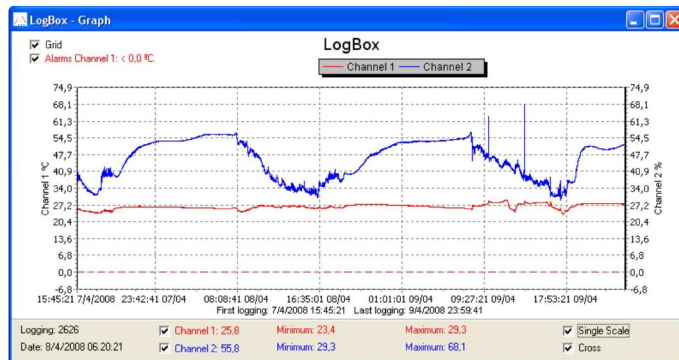
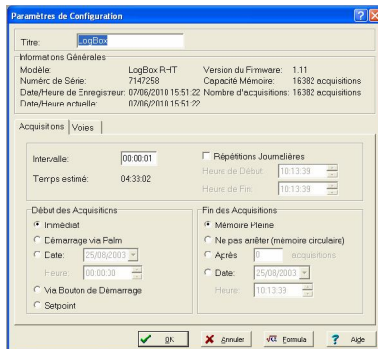
- Permet la programmation de l'ensemble des enregistreurs:
 - TAGTEMP
 - LOGBOXAA
 - LOGBOXDA
 - LOGBOXRHT
 - LOGBOXRHTLCD
- Connexion PC en USB

Option:

- Connexion RS232

Remarque:

Le logiciel d'exploitation (Français) des enregistreurs est gratuit, un seul interface est nécessaire



LogBox - Loggings Table

Loggings Table

Logging Nr.	Time	Date	Oven 1 [°C]	Oven 2 [%]
00001	10:06:00	14/4/2008	24,5	41,7
00002	10:06:20	14/4/2008	24,6	41,1
00003	10:06:40	14/4/2008	24,6	41,7
00004	10:07:00	14/4/2008	24,6	41,4
00005	10:07:20	14/4/2008	24,6	41,0

THERMATEC PROCESS CONTROL

1 Place de la Fontaine 67700 Saint Jean Saverne

Tel: 03 88 71 29 81 Fax: 03 88 91 30 55 Mail: thermatec@wanadoo.fr

