

# SOMMAIRE SONDES DE SURFACE

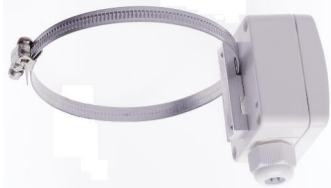
## PAGE 2: SONDES DE SURFACE PLANE



## PAGE 3: SONDE DE SURFACE TYPE COSSE



## PAGE 4: SONDE DE SURFACE DE TUYAUTERIE SUR BOITIER



## PAGE 5: SONDE DE SURFACE DE TUYAUTERIE SUR CABLE



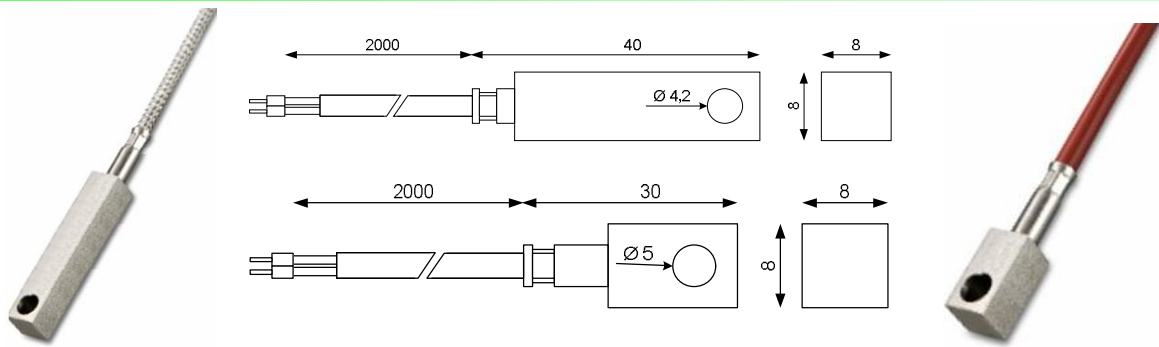
## PAGE 6: SONDE DE SURFACE SUR AIMANT



## PAGE 7: SONDE DE SURFACE THERMOCOUPLE K ULTRA RAPIDE



# SONDE DE SURFACE PLANE GAMME OBTF



## Généralités:

Ce capteur sur câble est destiné à la mesure de la température de surface planes. Il se fixe à l'aide d'une vis (M4).

## Spécifications des standards :

- 2 Versions de corps:
  - Corps de mesure court en inox 30 x 8 x 8 mm (référence OBTFi), IP 54
  - Corps de mesure en aluminium 40 x 8 x 8 mm (référence OBTFa), IP 67 (sauf version soie de verre IP54)
- Élément de mesure:
  - Pt100 classe B IEC 751 ( $\pm 0,3^{\circ}\text{C}$  à  $0^{\circ}\text{C}$ )
  - Pt1000 classe B IEC 751 ( $\pm 0,3^{\circ}\text{C}$  à  $0^{\circ}\text{C}$ )
- Technologie filaire 2, 3 fils ou 4 fils
- Plage de température: suivant la nature des câbles (2 mètres en standard) :
  - PVC de  $-35$  à  $+105^{\circ}\text{C}$
  - Silicone de  $-50$   $^{\circ}\text{C}$  à  $+180^{\circ}\text{C}$
  - Silicone T de  $-50$  à  $+250^{\circ}\text{C}$
  - Soie de verre tresse inox de  $-50$  à  $+400^{\circ}\text{C}$

## Options:

- Élément de classe A ou 1/3 DIN selon IEC 751
- Autres éléments de mesure ( $\neq$  NTC, Ni1000, Ni1000TK5000, LM235Z ....)

## Exemple de codification standard:

OBTFa/ Pt100 « option élément » / S / 2.0 = Élément + option / Nature câble / Longueur câble  
Code options des éléments : 2F = 2 fils / 3F = 3 fils / 4F = 4 fils / A = Classe A / 1/3 = 1/3 DIN

## Pensez aux accessoires: (Voir fiches spécifiques)

- Transmetteurs
- Indicateurs, thermostats, régulateurs et enregistreurs



**THERMATEC PROCESS CONTROL**

1 Place de la Fontaine 67700 Saint Jean Saverne

Tel: 03 88 71 29 81 Fax: 03 88 91 30 55 Mail: thermatec@wanadoo.fr

**TPC**  
THERMATEC PROCESS CONTROL  
Mesure de Température

# SONDE DE SURFACE SUR CABLE TYPE COSSE



## Généralités:

Ces capteurs de surfaces de type cosse se montent à l'aide d'une vis M4.  
Ils peuvent être fournis avec différents types d'éléments sensibles permettant le raccordement aux régulateurs ou afficheurs courants.

## Spécifications des standards :

- Sonde à visser type cosse
- Élément de mesure:
  - Pt100 classe B IEC 751 ( $\pm 0,3^{\circ}\text{C}$  à  $0^{\circ}\text{C}$ )
  - Pt1000 classe B IEC 751 ( $\pm 0,3^{\circ}\text{C}$  à  $0^{\circ}\text{C}$ )
  - Thermocouple K
  - Câble de sortie isolé silicone ( $-50$  à  $+180^{\circ}\text{C}$ ) ou soie de verre tresse inox ( $-50$  à  $+400^{\circ}\text{C}$ )
- Technologie filaire 2, 3 ou 4 fils
- IP 54

## Options:

- Élément de classe A ou 1/3 DIN selon IEC 751
- Autre type d'élément et thermocouples

## Exemple de codification standard:

SC / Pt100 3F / S / 2.0 = Type d'élément / Nature du câble + longueur en mètres

Pour la nature du câble: S = Silicone / G = Soie de verre tresse inox

Pour les options concernant les éléments Pt100 et Pt1000, ajouter le code correspondant suivant:

Pt100 ou Pt 1000 +: 2 F= 2 fils / 3F = 3 fils / 4F = 4 fils / A = Classe A / 1/3 = 1/3 DIN

## Pensez aux accessoires: (Voir fiches spécifiques)

- Transmetteurs
- Indicateurs, thermostats, régulateurs et enregistreurs



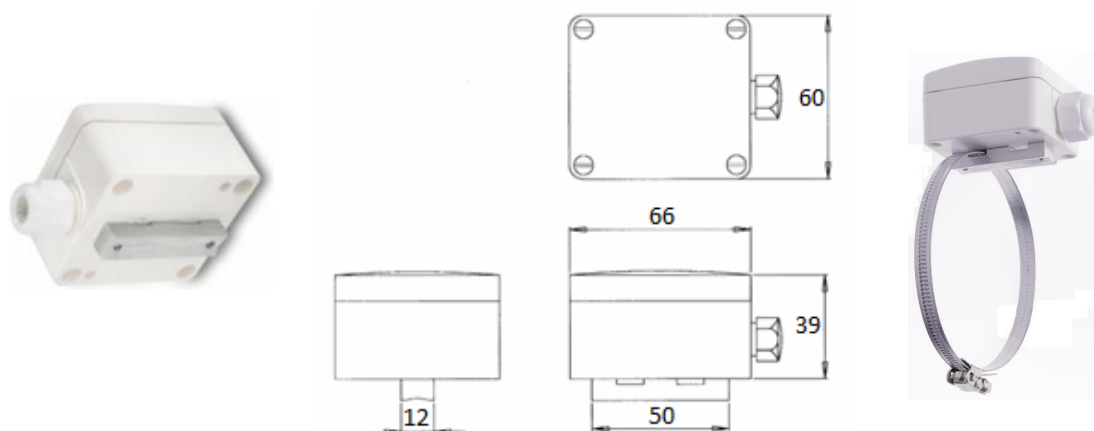
**THERMATEC PROCESS CONTROL**

1 Place de la Fontaine 67700 Saint Jean Saverne

Tel: 03 88 71 29 81 Fax: 03 88 91 30 55 Mail: thermatec@wanadoo.fr

**TPC**  
THERMATEC PROCESS CONTROL  
Mesure de Température

# SONDE DE SURFACE DE TUYAUTERIE GAMME ANTF1



## Généralités:

Ce capteur est destiné à la mesure de la température de surface de tuyauteries.  
Livré avec un collier inox pour montage sur tuyauteries de diamètre 15 mm à 105 mm.

## Spécifications :

- Boîtier Polyamide fibre de verre blanc de dimension 66 x 60 x 39mm avec 1 presse étoupe M16x1,5
- Élément de mesure Pt100 ou Pt1000 classe B IEC 751 ( $\pm 0,3^{\circ}\text{C}$  à  $0^{\circ}\text{C}$ )
- Platine avec bornes de raccordement pour fil de section 1,5 mm<sup>2</sup> maximum
- Plage de température de  $-50^{\circ}\text{C}$  à  $+100^{\circ}\text{C}$
- IP 65

## Options:

- Élément de classe A ou 1/3 DIN selon IEC 751
- Autres éléments (NTC, NI1000 etc..;)
- Intégration d'un transmetteur de température
- Boîtier en version inox

## Pensez aux accessoires: (Voir fiches spécifiques)

- Transmetteurs
- Indicateurs, thermostats, régulateurs et enregistreurs



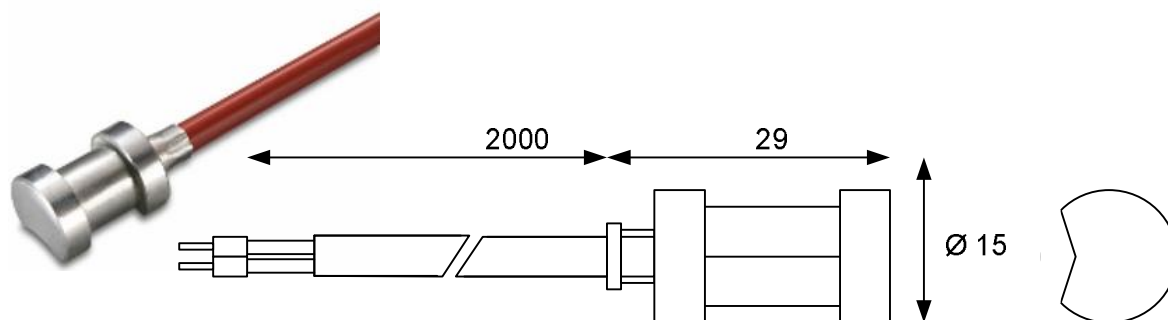
**THERMATEC PROCESS CONTROL**

1 Place de la Fontaine 67700 Saint Jean Saverne

Tel: 03 88 71 29 81 Fax: 03 88 91 30 55 Mail: [thermatec@wanadoo.fr](mailto:thermatec@wanadoo.fr)

**T<sub>P</sub>C**  
THERMATEC PROCESS CONTROL  
Mesure de Température

# SONDE DE SURFACE DE TUYAUTERIE GAMME ANTF2



## Généralités:

Ce capteur sur câble est destiné à la mesure de la température de surface de tuyauteries.  
Livré avec un collier inox pour montage sur tuyauteries de diamètre 50 mm à 110 mm.

## Spécifications :

- Corps de mesure en aluminium
- Élément de mesure Pt100 ou Pt1000 classe B IEC 751 ( $\pm 0,3^{\circ}\text{C}$  à  $0^{\circ}\text{C}$ )
- 2 mètres de câble PVC ou silicone ou Soie de verre tresse inox terminaison par embouts de câblage
- Raccordement en 2, 3 fils ou 4 fils
- Plage de température
  - de  $-30^{\circ}\text{C}$  à  $+105^{\circ}\text{C}$  Câble PVC
  - de  $-50^{\circ}\text{C}$  à  $+180^{\circ}\text{C}$  câble silicone
  - de  $-50^{\circ}\text{C}$  à  $+250^{\circ}\text{C}$  câble silicone haute température
  - de  $-50^{\circ}\text{C}$  à  $+400^{\circ}\text{C}$  câble soie de verre
- IP 65 sauf câble soie de verre tresse inox

## Options:

- Élément de classe A ou 1/3 DIN selon IEC 751
- Autre élément de mesure (NTC; Ni1000 etc..)
- Autres longueurs de câbles
- Code options des éléments : 2F = 3 fils / 2F = 3 fils / 4F = 4 fils / A = Classe A / 1/3 = 1/3 DIN

## Pensez aux accessoires: (Voir fiches spécifiques)

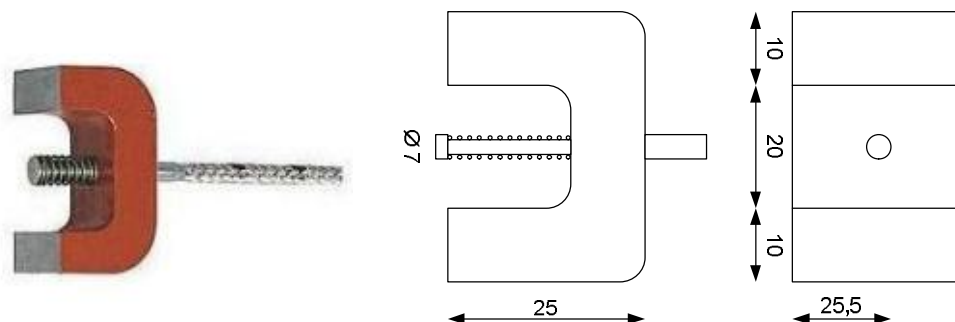
- Transmetteurs
- Indicateurs, thermostats, régulateurs et enregistreurs



## THERMATEC PROCESS CONTROL

1 Place de la Fontaine 67700 Saint Jean Saverne  
Tel: 03 88 71 29 81 Fax: 03 88 91 30 55 Mail: thermatec@wanadoo.fr

# THERMOCOUPLE DE SURFACE SUR AIMANT



## Généralités:

Ce thermocouple de surface est monté sur un aimant en forme de U. Cette forme spécifique permet de dégager la partie capteur de l'aimant afin d'éviter les transferts thermiques de ce dernier vers la sonde.

Un ressort permet lors du positionnement de la sonde son maintien sur la surface à mesurer.

## Spécifications standards:

- Corps de mesure de la sonde diamètre 7 mm, soudure chaude à la masse
- Thermocouple type J ou K de classe 1
- Câble de 2 mètres :
  - Soie de verre tresse inox de -50 °C à +400°C
  - Silicone -50 °C à +180°C

## Options:

- Autre longueur de câble
- Autre nature de câble

## Exemple de codification standard:

TCAIM / « x » / « y » / « z »

« x » = Type de thermocouple (J ou K)

« y » = Type de câble (G pour soie de verre tresse inox ou S pour silicone)

« z » = Longueur du câble en mètres

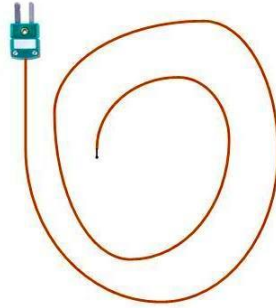
## Pensez aux accessoires: (Voir fiches spécifiques)

- Indicateurs, thermostats, régulateurs et enregistreurs, graisse thermique



# THERMOCOUPLE K FILAIRE

## TEMPS DE REPONSE ULTRA RAPIDE



### Généralités:

Ce thermocouple K est réalisé avec des fils très fins, la soudure chaude apparente est de très petite taille. Cette faible taille lui confère une inertie quasi nulle permettant de mesurer la température des surface en fixant la soudure chaude sur la surface à mesurer. (Collage par ciment, résine, appuis sous cliquant, etc ...)

### Spécifications standards:

- Thermocouple K de classe 1 soudure chaude nue
- Fils isolé KAPTON de longueur 1 / 2 / 3 / 4 ou 5 mètres
- Terminaison par connecteur miniature compensé K:
- Température maximum 350 °C

### Options:

- Autre longueur de câble

### Exemple de codification standard:

TCK / KAPTON / CM / « x »

« x » = Longueur du câble en mètres

### Pensez aux accessoires: (Voir fiches spécifiques)

- Indicateurs, thermostats, régulateurs et enregistreurs, graisse thermique

