

# TRANSMETTEURS & ACCESSOIRES

**PAGE 3 : TxBlock** Transmetteur de température sortie 4/20mA pour thermocouples J, K, T, N, E, R, S, B et sondes PT100, montage tête.



**PAGE 4 : TxisoBlock** Transmetteur de température sortie 4/20mA pour thermocouples J, K, T, N, E, R, S, B et sondes PT100, entrée isolé/signal 4/20 mA, montage tête



**PAGE 5: TxMiniBlock** Transmetteur de température sortie 4/20mA pour sondes PT100, montage tête



**PAGE 6: TxRail 4-20** Transmetteur de température sortie 4/20mA pour thermocouples J, K, T, N, E, R, S, B et sondes PT100, montage rail



**PAGE 7 : TxisoRail 4-20** Transmetteur de température sortie 4/20mA pour thermocouples J, K, T, N, E, R, S, B et sondes PT100, entrée isolé/signal 4/20 mA, montage rail



**PAGE 8: TxRail 0-10** Transmetteur de température sortie 0/10V pour thermocouples J, K, T, N, E, R, S, B et sondes PT100, montage rail



**PAGE 9 : TxisoRail 0-10** Transmetteur de température sortie 0/10 V pour thermocouples J, K, T, N, E, R, S, B et sondes PT100, entrée isolé/signal 0/10 V, montage rail



**THERMATEC PROCESS CONTROL**

1 Place de la Fontaine 67700 Saint Jean Saverne

Tel: 03 88 71 29 81 Fax: 03 88 91 30 55 Mail: [thermatec@wanadoo.fr](mailto:thermatec@wanadoo.fr)

**TPC**  
THERMATEC PROCESS CONTROL  
Mesure de Température

# TRANSMETTEURS & ACCESSOIRES

**PAGE 10 : TEMPWM 4-20 & TEMPDM 4-20** Transmetteurs de température sortie 4/20mA, sonde intégrée, montage mural ou sur canalisation



**PAGE 11 : TEMPWM 0-10 & TEMPDM 0-10** Transmetteurs de température sortie 0/10 V, sonde intégrée, montage mural ou sur Canalisation



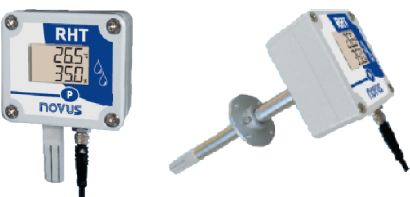
**PAGE 12 : RHTWM 4-20 & RHTDM 4-20** Transmetteurs d'humidité et température sortie 4/20mA, sonde intégrée, montage mural ou sur canalisation



**PAGE 13 : RHTWM 0-10 & RHTDM 0-10** Transmetteurs de température sortie 0/10 V, sonde intégrée, montage mural ou sur canalisation



**PAGE 14 : RHTWM 485 LCD & RHTDM 485 LCD** Transmetteurs d'humidité et température, sonde intégrée, montage mural ou sur canalisation, MODBUS communication RS485 et afficheur LCD



**PAGE 15 : TxCONFIG USB** Interface de configuration pour transmetteurs



**PAGE 16 : FTR3W & FTR60W** Alimentations pour transmetteurs

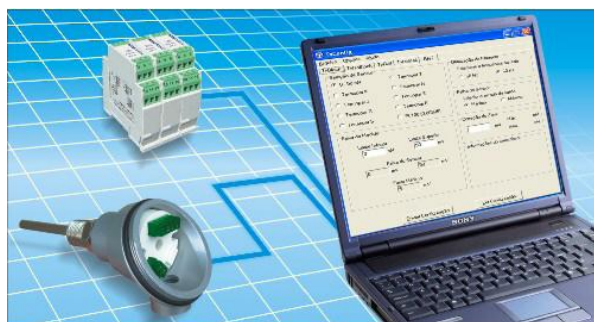


**THERMATEC PROCESS CONTROL**

1 Place de la Fontaine 67700 Saint Jean Saverne  
Tel: 03 88 71 29 81 Fax: 03 88 91 30 55 Mail: thermatec@wanadoo.fr

**TPC**  
THERMATEC PROCESS CONTROL  
Mesure de Température

# TRANSMETTEURS DE TEMPERATURE MONTAGE TETE MODELE TxBlock



## Généralités:

Le transmetteur TxBlock convertit les signaux de capteurs de température tels que thermocouples et Pt 100 en signal 4/20 mA.

Vous pouvez effectuer le paramétrage de l'entrée et des échelles sur votre PC vous-même via l'interface Tx Config (vendu séparément).

## Spécifications :

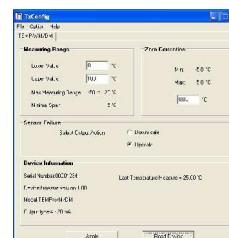
- Alimentation 12 Vdc à 30 Vdc
- Entrées configurables : Thermocouples J, K, T, N, E, R, S, B et sondes PT100 (3fils)
- TABLEAU: Capteur / Échelle / Minimum d'échelle

Entrées	Echelle	Echelle min
Thermocouple K	0 à 1370 °C / 32 à 2500°F	100°C
Thermocouple J	0 à 760 °C / 32 à 1400°F	100°C
Thermocouple R	0 à 1760°C / 32 à 3200°F	400°C
Thermocouple S	0 à 1760°C / 32 à 3200°F	400°C
Thermocouple T	0 à 400°C / 32 à 750°F	100°C
Thermocouple N	0 à 1300°C / 32 à 2372°F	100°C
Thermocouple E	0 à 720°C / 32 à 1328°F	100°C
Pt100	-200 à 650°C / -328 à 1202°F	40°C

- Sortie : 4/20 mA
- Précision : 0,2 % PE pour Pt 100 et 0,3 % pour thermocouples
- Compensation de soudure froide pour thermocouples
- Rupture capteur : Programmable Haut ou Bas
- Influence de la température: 0,003 % Échelle /°C
- Dimension : 44 (D) x 25 (H) mm
- Plage de travail transmetteur: -40 à + 85°C

Paramétrage usine : Pt100 pour 0 à 100°C

**Pensez au cordon et logiciel TXCONFIG pour la configuration**



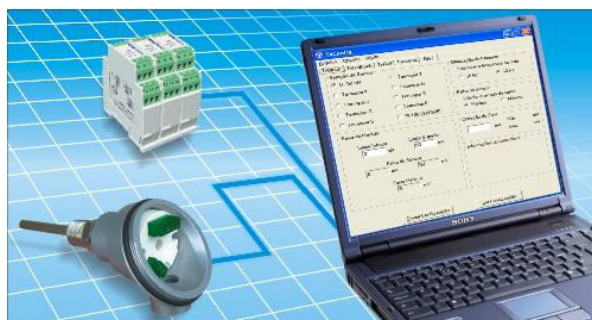
**THERMATEC PROCESS CONTROL**

1 Place de la Fontaine 67700 Saint Jean Saverne

Tel: 03 88 71 29 81 Fax: 03 88 91 30 55 Mail: thermatec@wanadoo.fr

**TPC**  
THERMATEC PROCESS CONTROL  
Mesure de Température

# TRANSMETTEURS DE TEMPERATURE MONTAGE TETE MODELE TxisoBlock



## Généralités:

Le transmetteur TxisoBlock convertit les signaux de capteurs de température tels que thermocouples et Pt 100 en signal 4/20 mA.

L'entrée capteur est isolé / sortie 4/20 mA

Vous pouvez effectuer le paramétrage de l'entrée et des échelles sur votre PC vous-même via l'interface Tx Config (vendu séparément).

## Spécifications :

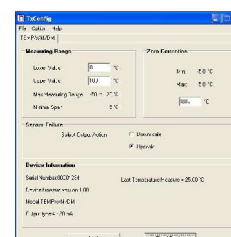
- Alimentation 12 Vdc à 30 Vdc
- Entrées configurables : Thermocouples J, K, T, N, E, R, S, B et sondes PT100 (3fils)
- TABLEAU: Capteur / Échelle / Minimum d'échelle

Entrées	Echelle	Echelle min
Thermocouple K	0 à 1370 °C / 32 à 2500°F	100°C
Thermocouple J	0 à 760 °C / 32 à 1400°F	100°C
Thermocouple R	0 à 1760°C / 32 à 3200°F	400°C
Thermocouple S	0 à 1760°C / 32 à 3200°F	400°C
Thermocouple T	0 à 400°C / 32 à 750°F	100°C
Thermocouple N	0 à 1300°C / 32 à 2372°F	100°C
Thermocouple E	0 à 720°C / 32 à 1328°F	100°C
Pt100	-200 à 650°C / -328 à 1202°F	40°C

- Sortie : 4/20 mA
- Isolation : 1500 Vac entre entrée et 4-20 mA
- Précision : 0,2 % PE pour Pt 100 et 0,3 % pour thermocouples
- Compensation de soudure froide pour thermocouples
- Rupture capteur : Programmable Haut ou Bas
- Influence de la température: 0,003 % Échelle /°C
- Dimension : 44 (D) x 25 (H) mm
- Plage de travail transmetteur: -40 à + 85°C

Paramétrage usine : Pt100 pour 0 à 100°C

**Pensez au cordon et logiciel TXCONFIG pour la configuration**



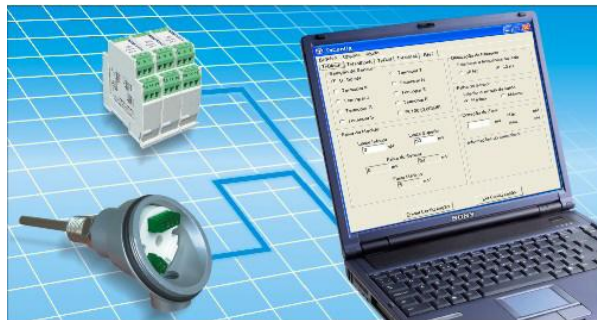
**THERMATEC PROCESS CONTROL**

1 Place de la Fontaine 67700 Saint Jean Saverne

Tel: 03 88 71 29 81 Fax: 03 88 91 30 55 Mail: thermatec@wanadoo.fr

**TPC**  
THERMATEC PROCESS CONTROL  
Mesure de Température

# TRANSMETTEURS DE TEMPERATURE Pt100 MONTAGE TETE MINIATURE MODELE TxMiniBlock



## Généralités:

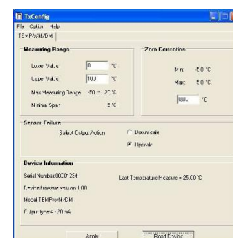
Le transmetteur TxMiniBlock convertit les signaux de capteurs Pt100 que thermocouples et Pt 100 en signal 4/20 mA.

Vous pouvez effectuer le paramétrage de l'entrée et des échelles sur votre PC vous-même via l'interface Tx Config (vendu séparément).

## Spécifications :

- Alimentation 12 Vdc à 30 Vdc
- Entrées PT100 (3fils)
- Échelle  $-200^{\circ}\text{C}$  à  $+650^{\circ}\text{C}$
- Minimum d'échelle  $40^{\circ}\text{C}$
- Sortie : 4/20 mA
- Précision : 0,2 % PE pour Pt 100
- Rupture capteur : Programmable Haut ou Bas
- Influence de la température: 0,003 % Échelle / $^{\circ}\text{C}$
- Dimension : 34 (D) x 18 (H) mm
- Plage de travail transmetteur:  $-40$  à  $+85^{\circ}\text{C}$

Pensez au cordon et logiciel TXCONFIG pour la configuration



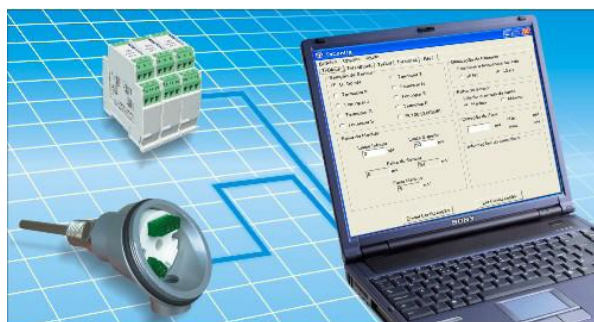
**THERMATEC PROCESS CONTROL**

1 Place de la Fontaine 67700 Saint Jean Saverne

Tel: 03 88 71 29 81 Fax: 03 88 91 30 55 Mail: [thermatec@wanadoo.fr](mailto:thermatec@wanadoo.fr)

**T<sub>PC</sub>**  
THERMATEC PROCESS CONTROL  
Mesure de Température

# TRANSMETTEURS DE TEMPERATURE MONTAGE RAIL MODELE TxRail4-20



## Généralités:

Le transmetteur TxRail 4-20 convertit les signaux de capteurs de température tels que thermocouples et Pt 100 en signal 4/20 mA.

Vous pouvez effectuer le paramétrage de l'entrée et des échelles sur votre PC vous-même via l'interface Tx Config (vendu séparément).

## Spécifications :

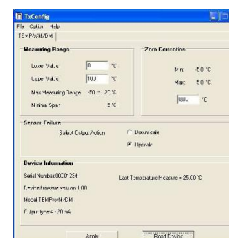
- Alimentation 12 Vdc à 30 Vdc
- Entrées configurables : Thermocouples J, K, T, N, E, R, S, B et sondes PT100 (3fils)
- TABLEAU: Capteur / Échelle / Minimum d'échelle

Entrées	Echelle	Echelle min
Thermocouple K	0 à 1370 °C / 32 à 2500°F	100°C
Thermocouple J	0 à 760 °C / 32 à 1400°F	100°C
Thermocouple R	0 à 1760°C / 32 à 3200°F	400°C
Thermocouple S	0 à 1760°C / 32 à 3200°F	400°C
Thermocouple T	0 à 400°C / 32 à 750°F	100°C
Thermocouple N	0 à 1300°C / 32 à 2372°F	100°C
Thermocouple E	0 à 720°C / 32 à 1328°F	100°C
Pt100	-200 à 650°C / -328 à 1202°F	40°C

- Sortie : 4/20 mA
- Précision : 0,2 % PE pour Pt 100 et 0,3 % pour thermocouples
- Compensation de soudure froide pour thermocouples
- Rupture capteur : Programmable Haut ou Bas
- Influence de la température: 0,003 % Échelle /°C
- Dimension : 72 (H) x 78 (P) x 19 (L) mm
- Plage de travail transmetteur: -40 à + 85°C

Paramétrage usine : Pt100 pour 0 à 100°C

**Pensez au cordon et logiciel TXCONFIG pour la configuration**



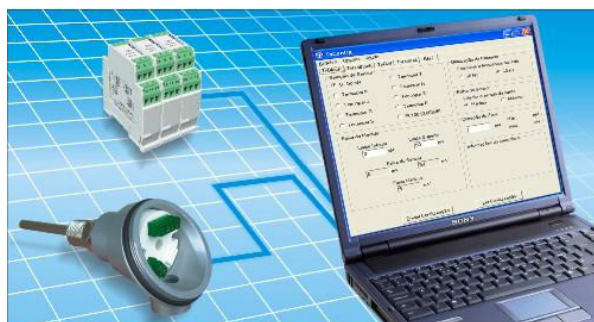
**THERMATEC PROCESS CONTROL**

1 Place de la Fontaine 67700 Saint Jean Saverne

Tel: 03 88 71 29 81 Fax: 03 88 91 30 55 Mail: thermatec@wanadoo.fr

**TPC**  
THERMATEC PROCESS CONTROL  
Mesure de Température

# TRANSMETTEURS DE TEMPERATURE MONTAGE RAIL MODELE TxisoRail4-20



## Généralités:

Le transmetteur TxisoRail 4-20 convertit les signaux de capteurs de température tels que thermocouples et Pt 100 en signal 4/20 mA.

L'entrée capteur est isolé / sortie 4/20 mA

Vous pouvez effectuer le paramétrage de l'entrée et des échelles sur votre PC vous-même via l'interface Tx Config (vendu séparément).

## Spécifications :

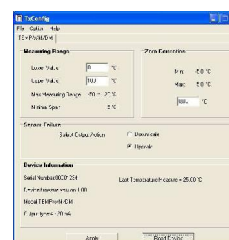
- Alimentation 12 Vdc à 30 Vdc
- Entrées configurables : Thermocouples J, K, T, N, E, R, S, B et sondes PT100 (3fils)
- TABLEAU: Capteur / Échelle / Minimum d'échelle

Entrées	Echelle	Echelle min
Thermocouple K	0 à 1370 °C / 32 à 2500°F	100°C
Thermocouple J	0 à 760 °C / 32 à 1400°F	100°C
Thermocouple R	0 à 1760°C / 32 à 3200°F	400°C
Thermocouple S	0 à 1760°C / 32 à 3200°F	400°C
Thermocouple T	0 à 400°C / 32 à 750°F	100°C
Thermocouple N	0 à 1300°C / 32 à 2372°F	100°C
Thermocouple E	0 à 720°C / 32 à 1328°F	100°C
Pt100	-200 à 650°C / -328 à 1202°F	40°C

- Sortie : 4/20 mA
- Isolation : 1500 Vac entre entrée et 4-20 mA
- Précision : 0,2 % PE pour Pt 100 et 0,3 % pour thermocouples
- Compensation de soudure froide pour thermocouples
- Rupture capteur : Programmable Haut ou Bas
- Influence de la température: 0,003 % Échelle /°C
- Dimension : 72 (H) x 78 (P) x 19 (L) mm
- Plage de travail transmetteur: -40 à + 85°C

Paramétrage usine : Pt100 pour 0 à 100°C

**Pensez au cordon et logiciel TXCONFIG pour la configuration**



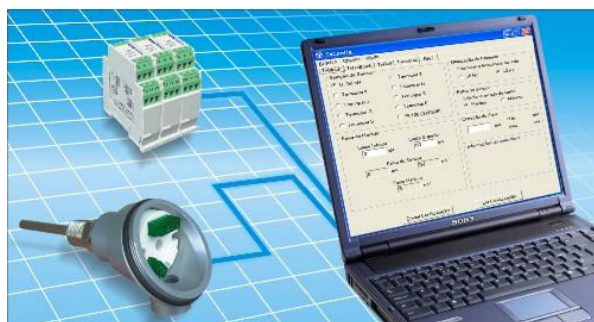
**THERMATEC PROCESS CONTROL**

1 Place de la Fontaine 67700 Saint Jean Saverne

Tel: 03 88 71 29 81 Fax: 03 88 91 30 55 Mail: thermatec@wanadoo.fr

**TPC**  
THERMATEC PROCESS CONTROL  
Mesure de Température

# TRANSMETTEURS DE TEMPERATURE MONTAGE RAIL MODELE TxRail0-10



## Généralités:

Le transmetteur TxRail 0-10 convertit les signaux de capteurs de température tels que thermocouples et Pt 100 en signal 0/10 V.

Vous pouvez effectuer le paramétrage de l'entrée et des échelles sur votre PC vous-même via l'interface Tx Config (vendu séparément).

## Spécifications :

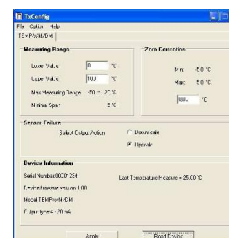
- Alimentation 18 Vdc à 30 Vdc
- Entrées configurables : Thermocouples J, K, T, N, E, R, S, B et sondes PT100 (3fils)
- TABLEAU: Capteur / Échelle / Minimum d'échelle

Entrées	Echelle	Echelle min
Thermocouple K	0 à 1370 °C / 32 à 2500°F	100°C
Thermocouple J	0 à 760 °C / 32 à 1400°F	100°C
Thermocouple R	0 à 1760°C / 32 à 3200°F	400°C
Thermocouple S	0 à 1760°C / 32 à 3200°F	400°C
Thermocouple T	0 à 400°C / 32 à 750°F	100°C
Thermocouple N	0 à 1300°C / 32 à 2372°F	100°C
Thermocouple E	0 à 720°C / 32 à 1328°F	100°C
Pt100	-200 à 650°C / -328 à 1202°F	40°C

- Sortie : 0/10 V
- Précision : 0,2 % PE pour Pt 100 et 0,3 % pour thermocouples
- Compensation de soudure froide pour thermocouples
- Rupture capteur : Programmable Haut ou Bas
- Influence de la température: 0,003 % Échelle /°C
- Dimension : 72 (H) x 78 (P) x 19 (L) mm
- Plage de travail transmetteur: -40 à + 85°C

Paramétrage usine : Pt100 pour 0 à 100°C

**Pensez au cordon et logiciel TXCONFIG pour la configuration**



**THERMATEC PROCESS CONTROL**

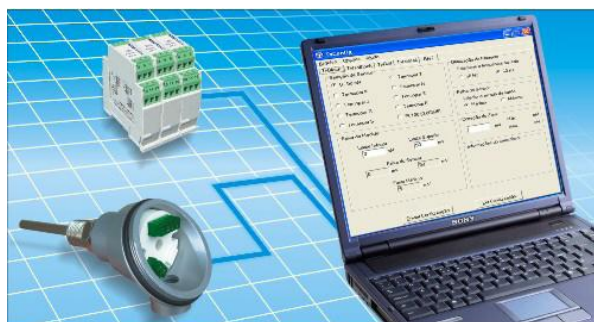
1 Place de la Fontaine 67700 Saint Jean Saverne

Tel: 03 88 71 29 81 Fax: 03 88 91 30 55 Mail: thermatec@wanadoo.fr

**TPC**  
THERMATEC PROCESS CONTROL  
Mesure de Température



# TRANSMETTEURS DE TEMPERATURE MONTAGE RAIL MODELE TxisoRail0-10



## Généralités:

Le transmetteur TxisoRail 0-10 convertit les signaux de capteurs de température tels que thermocouples et Pt 100 en signal 0/10 V.

L'entrée capteur est isolé / sortie 0/10 V

Vous pouvez effectuer le paramétrage de l'entrée et des échelles sur votre PC vous-même via l'interface Tx Config (vendu séparément).

## Spécifications :

- Alimentation 18 Vdc à 30 Vdc
- Entrées configurables : Thermocouples J, K, T, N, E, R, S, B et sondes PT100 (3fils)
- TABLEAU: Capteur / Échelle / Minimum d'échelle

Entrées	Echelle	Echelle min
Thermocouple K	0 à 1370 °C / 32 à 2500°F	100°C
Thermocouple J	0 à 760 °C / 32 à 1400°F	100°C
Thermocouple R	0 à 1760°C / 32 à 3200°F	400°C
Thermocouple S	0 à 1760°C / 32 à 3200°F	400°C
Thermocouple T	0 à 400°C / 32 à 750°F	100°C
Thermocouple N	0 à 1300°C / 32 à 2372°F	100°C
Thermocouple E	0 à 720°C / 32 à 1328°F	100°C
Pt100	-200 à 650°C / -328 à 1202°F	40°C

- Sortie : 0/10 V
- Isolation : 1500 Vac entre entrée et 4-20 mA
- Précision : 0,2 % PE pour Pt 100 et 0,3 % pour thermocouples
- Compensation de soudure froide pour thermocouples
- Rupture capteur : Programmable Haut ou Bas
- Influence de la température: 0,003 % Échelle /°C
- Dimension : 72 (H) x 78 (P) x 19 (L) mm
- Plage de travail transmetteur: -40 à + 85°C

Paramétrage usine : Pt100 pour 0 à 100°C

**Pensez au cordon et logiciel TXCONFIG pour la configuration**



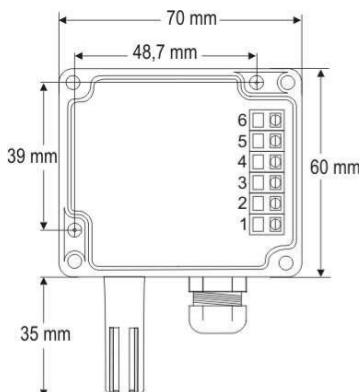
**THERMATEC PROCESS CONTROL**

1 Place de la Fontaine 67700 Saint Jean Saverne

Tel: 03 88 71 29 81 Fax: 03 88 91 30 55 Mail: thermatec@wanadoo.fr

**TPC**  
THERMATEC PROCESS CONTROL  
Mesure de Température

# TRANSMETTEUR DE TEMPERATURE SONDE INTEGREE SORTIE 4/20 mA MONTAGE MURAL OU SUR CANALISATION



## Généralités:

Cet appareil permet la conversion de la température ambiante mesuré par sa sonde en signal normalisé 4/20 mA.

Il existe en version murale et en version montage sur canalisation.

## Spécifications

- Alimentation : 12 à 30 VDC
- Température de travail boîtier : -20 à + 65 °C
- Température de travail capteur version montage mural : -20 à + 65 °C
- Température de travail capteur version montage canalisation : -40 à + 100 °C
- Pour des températures < -20°C et > + 65 °C seul 50% de longueur de le tige peut être exposé
- Signal de sortie : 4 / 20 mA
- Réglage d'Offset pour correction capteur
- Précision: 0,5 °C à 25 °C (maximum 1,6°C en bout d'échelle)
- Résolution: 0,1°C
- Dimension boîtier : 70 (L) x 60 (H) x 35 (P) mm
- Dimension Capsule sur version murale : 35 mm
- Dimension des tiges version canalisation :
  - Version 150 mm de longueur plongeante
  - Version 150 mm de longueur plongeante
- Boîtier IP 65 / Capsule IP 40
- Plage réglée par défaut: 0 à 100°C
- Matériel de configuration : Interface USB + logiciel TX config

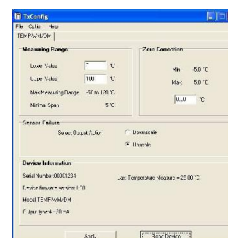
## Référence article

Version montage mural : TEMPWM 4-20

Version montage mural 150 mm : TEMPDM 150 4-20

Version montage mural 250 mm : TEMPDM 250 4-20

**Pensez au cordon et logiciel TXCONFIG pour la configuration**



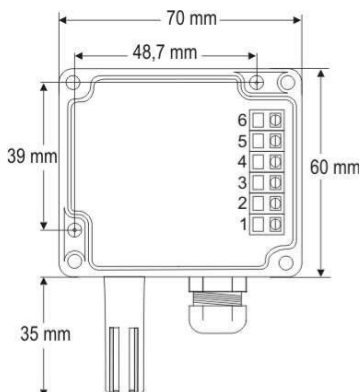
**THERMATEC PROCESS CONTROL**

1 Place de la Fontaine 67700 Saint Jean Saverne

Tel: 03 88 71 29 81 Fax: 03 88 91 30 55 Mail: thermatec@wanadoo.fr

**TPC**  
THERMATEC PROCESS CONTROL  
Mesure de Température

# TRANSMETTEUR DE TEMPERATURE SONDE INTEGREE SORTIE 0/10 V MONTAGE MURAL OU SUR CANALISATION



## Généralités:

Cet appareil permet la conversion de la température ambiante mesuré par sa sonde en signal normalisé 4/20 mA.

Il existe en version murale et en version montage sur canalisation.

## Spécifications

- Alimentation : 18 à 30 VDC
- Température de travail boîtier : -20 à + 65 °C
- Température de travail capteur version montage mural : -20 à + 65 °C
- Température de travail capteur version montage canalisation : -40 à + 100 °C
- Pour des températures < -20°C et > + 65 °C seul 50% de longueur de le tige peut être exposé
- Signal de sortie : 4 / 20 mA
- Réglage d'Offset pour correction capteur
- Précision: 0,5 °C à 25 °C (maximum 1,6°C en bout d'échelle)
- Résolution: 0,1°C
- Dimension boîtier : 70 (L) x 60 (H) x 35 (P) mm
- Dimension Capsule sur version murale : 35 mm
- Dimension des tiges version canalisation :
  - Version 150 mm de longueur plongeante
  - Version 150 mm de longueur plongeante
- Boîtier IP 65 / Capsule IP 40
- Plage réglée par défaut: 0 à 100°C
- Matériel de configuration : Interface USB + logiciel TX config

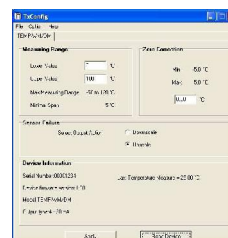
## Référence article

Version montage mural : TEMPWM 0-10

Version montage mural 150 mm : TEMPDM 150 0-10

Version montage mural 250 mm : TEMPDM 250 0-10

**Pensez au cordon et logiciel TXCONFIG pour la configuration**



**THERMATEC PROCESS CONTROL**

1 Place de la Fontaine 67700 Saint Jean Saverne

Tel: 03 88 71 29 81 Fax: 03 88 91 30 55 Mail: thermatec@wanadoo.fr

**TPC**  
THERMATEC PROCESS CONTROL  
Mesure de Température

# TRANSMETTEUR DE TEMPERATURE ET HUMIDITE SONDE INTEGREE SORTIE 4/20 mA MONTAGE MURAL OU SUR CANALISATION



## Généralités:

Les transmetteurs des séries RHT-WM 4-20 (montage mural) et RHT-DM 4-20 (montage par bride) convertissent les valeurs mesurées d'humidité relative (ou point de rosé) et la température en signal 4-20 mA

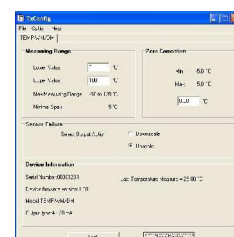
En utilisant l'interface Tx Config, vous pouvez aisément configurer les échelles via un PC

## Spécifications pour tous les modèles :

- Alimentation Humidité et Température : de 12 Vdc à 30 Vdc (modèle 4-20mA)
- Plage de mesure Température : -40°C / +100°C
- Plage de mesure Humidité relative : 0 / 100 %
- Résolution: 0,1°C & 0,1 %
- Précision humidité : +/- 3% rH de 20 à 80°C
- Précision Température : entre +/- 0.5°C et +/- 2°C suivant la température mesurée.
- Précision point de rosé à 25°C : +/- 2°C à 30% Hr et +/- 1°C à 80% Hr
- Intervalle de mesure: 3 secondes
- Plage de travail normale du capteur rH:
  - De -20 °C à + 60 °C avec rH de 0 à 100%
  - A 80°C , 50 % rH
  - A 100°C, 0 % rH
- Boîtier: IP65, capteur IP 40, dimensions : 70 x 60 x 35mm
- Plage de travail transmetteur: 0 à + 70°C
- Longueur plongeante des versions DM: 150 mm ou 250 mm

Paramétrage usine : 0 à 100°C / 0 à 100% Hr

**Pensez au cordon et logiciel TXCONFIG pour la configuration**



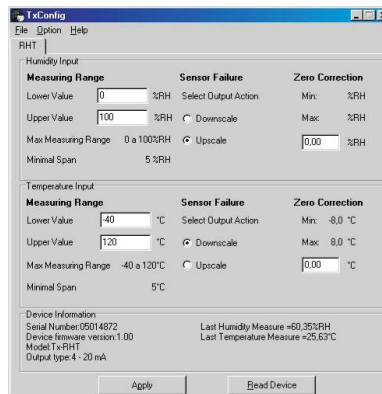
**THERMATEC PROCESS CONTROL**

1 Place de la Fontaine 67700 Saint Jean Saverne

Tel: 03 88 71 29 81 Fax: 03 88 91 30 55 Mail: thermatec@wanadoo.fr

**TPC**  
THERMATEC PROCESS CONTROL  
Mesure de Température

# TRANSMETTEUR DE TEMPERATURE ET HUMIDITE SONDE INTEGREE SORTIE 0/10 V MONTAGE MURAL OU SUR CANALISATION



## Généralités:

Les transmetteurs des séries RHT-WM 0-10 (montage mural) et RHT-DM 0-10 (montage par bride) convertissent les valeurs mesurées d'humidité relative (ou point de rosé) et la température en signal 0-10 V

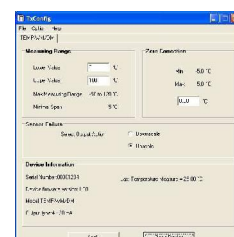
En utilisant l'interface Tx Config, vous pouvez aisément configurer les échelles via un PC

## Spécifications pour tous les modèles :

- Alimentation Humidité et Température : de 18 Vdc à 30 Vdc (modèle 4-20mA)
- Plage de mesure Température : -40°C / +100°C
- Plage de mesure Humidité relative : 0 / 100 %
- Résolution: 0,1°C & 0,1 %
- Précision humidité : +/- 3% rH de 20 à 80°C
- Précision Température : entre +/- 0.5°C et +/- 2°C suivant la température mesurée.
- Précision point de rosé à 25°C : +/- 2°C à 30% Hr et +/- 1°C à 80% Hr
- Intervalle de mesure: 3 secondes
- Plage de travail normale du capteur rH:
  - De -20 °C à + 60 °C avec rH de 0 à 100%
  - A 80°C , 50 % rH
  - A 100°C, 0 % rH
- Boîtier: IP65, capteur IP 40, dimensions : 70 x 60 x 35mm
- Plage de travail transmetteur: 0 à + 70°C
- Longueur plongeante des versions DM: 150 mm ou 250 mm

Paramétrage usine : 0 à 100°C / 0 à 100% Hr

**Pensez au cordon et logiciel TXCONFIG pour la configuration**



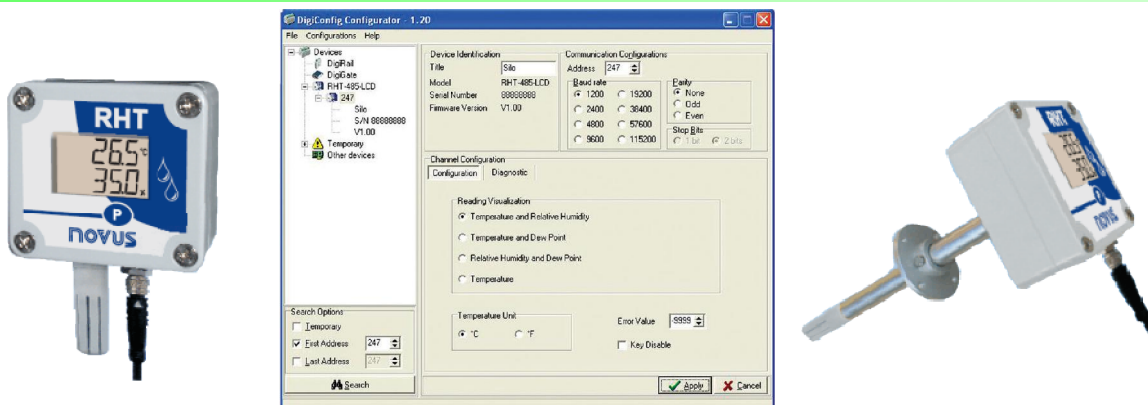
**THERMATEC PROCESS CONTROL**

1 Place de la Fontaine 67700 Saint Jean Saverne

Tel: 03 88 71 29 81 Fax: 03 88 91 30 55 Mail: thermatec@wanadoo.fr

**TPC**  
THERMATEC PROCESS CONTROL  
Mesure de Température

# TRANSMETTEUR DE TEMPERATURE ET HUMIDITE SONDE INTEGREE COMMUNICATION RS485 & LCD MONTAGE MURAL OU SUR CANALISATION



## Généralités:

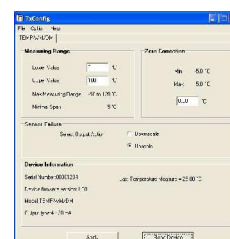
Les transmetteurs des séries RHT-WM 485 LCD (montage mural) et RHT-DM 485 LCD (montage par bride) convertissent les valeurs mesurées d'humidité relative (ou point de rosé) et la température. Un afficheur LCD permet la lecture sur site des valeurs mesurées. Ces modèles peuvent être intégré dans un protocole MODBUS RTU Configuration via le logiciel Digiconfig livré avec le matériel

## Spécifications :

- Alimentation Humidité et Température : de 12 Vdc à 30 Vdc (modèle 4-20mA)
- Plage de mesure Température : -40°C / +100°C
- Plage de mesure Humidité relative : 0 / 100 %
- Résolution: 0,1°C & 0,1 %
- Précision humidité : +/- 3% rH de 20 à 80°C
- Précision Température : entre +/- 0.5°C et +/- 2°C suivant la température mesurée.
- Précision point de rosé à 25°C : +/- 2°C à 30% Hr et +/- 1°C à 80% Hr
- Intervalle de mesure: 3 secondes
- Plage de travail normale du capteur rH:
  - De -20 °C à + 60 °C avec rH de 0 à 100%
  - A 80°C , 50 % rH
  - A 100°C, 0 % rH
- Boîtier: IP65, capteur IP 40, dimensions : 70 x 60 x 35mm
- Plage de travail transmetteur: 0 à + 70°C
- Longueur plongeante des versions DM: 150 mm ou 250 mm
- Câble de liaison inclus

Paramétrage usine : 0 à 100°C / 0 à 100% Hr

**Pensez au cordon et logiciel TXCONFIG pour la configuration**



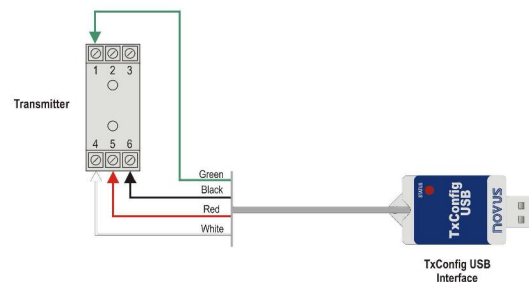
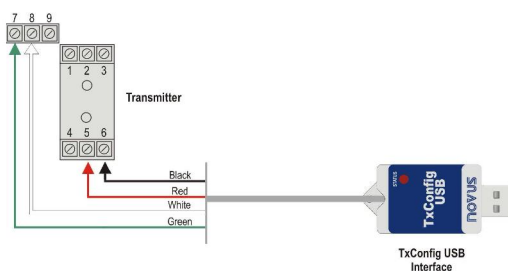
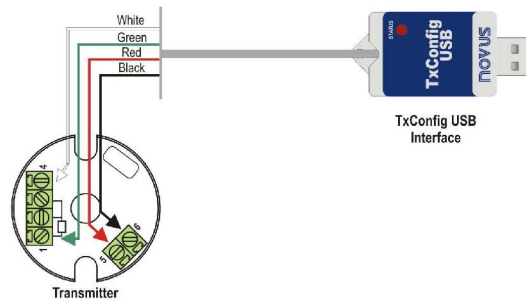
**THERMATEC PROCESS CONTROL**

1 Place de la Fontaine 67700 Saint Jean Saverne

Tel: 03 88 71 29 81 Fax: 03 88 91 30 55 Mail: thermatec@wanadoo.fr

**TPC**  
THERMATEC PROCESS CONTROL  
Mesure de Température

# INTERFACE ET LOGICIEL DE CONFIGURATION DES TRANSMETTEURS GAMMES TX / RHT / TEMP



## Généralités:

Avec cet interface sur port USB, vous configurez aisément les transmetteurs de température et d'humidité des gammes TX RHT et TEMP selon vos besoins.

## Spécifications

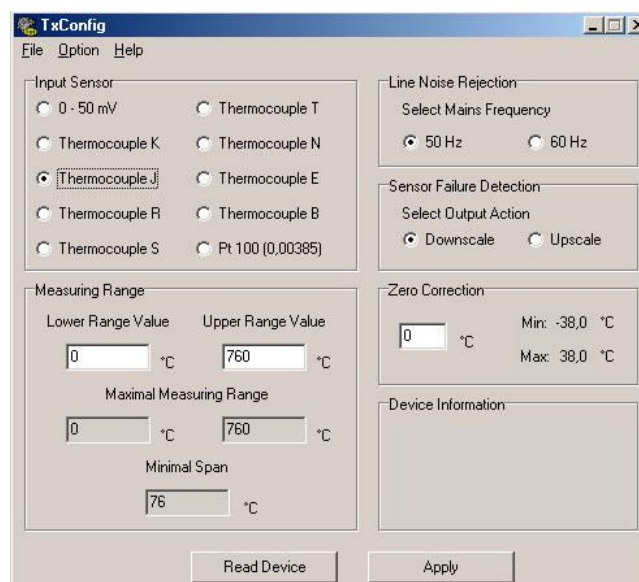
- Compatible USB 1.1 et 2.0
- Windows Xp & Vista
- Alimentation via le port USB

## Référence article

TXCONFIG USB

## Options

Version RS232



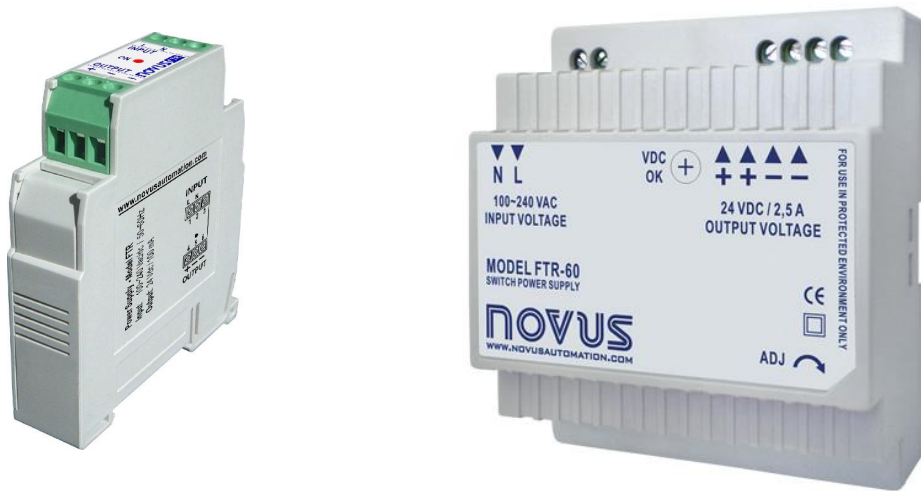
**THERMATEC PROCESS CONTROL**

1 Place de la Fontaine 67700 Saint Jean Saverne

Tel: 03 88 71 29 81 Fax: 03 88 91 30 55 Mail: thermatec@wanadoo.fr



# ALIMENTATIONS POUR TRANSMETTEURS 24VDC 3W / 60 W



## Généralités:

Ces alimentations 24 Vdc pour transmetteurs se déclinent en 2 versions, puissance de sortie 3W et 60 W.

## Spécifications modèle FTR 3W

- Alimentation : 100~240 Vac/dc / 50~60 Hz
- Sortie : 24VDC / 125 mA
- Précision :  $\pm 2$  %
- Puissance de sortie 3 W
- Isolation entrée / sortie : 2500 V / 1min
- Degré IP : IP 40
- Environnement : 0 à 55 °C, 20 à 85% rH non condensant
- Montage : Rail DIN TS32 et TS35
- Raccordement : 0,14 – 4,0 mm<sup>2</sup>, serrage 0,8 Nm
- Dimension : 72 x 78 x 78

## Spécifications modèle FTR 60W

- Alimentation : 100~240 Vac / 120~350 Vdc / 50~60 Hz
- Sortie : 24VDC / 2,5 A
- Réglage fin de la sortie 24VDC
- Précision :  $\pm 2$  %
- Puissance de sortie 60 W
- Isolation entrée / sortie : 600 V / 1min
- Degré IP : IP 40
- Environnement : -20 à 50 °C, 20 à 90% rH non condensant
- Montage : Rail DIN TS35
- Raccordement : 0,14 – 1,5 mm<sup>2</sup>, serrage 0,8 Nm
- Dimension : 72 x 93 x 56
- Poids : 300g

**THERMATEC PROCESS CONTROL**

1 Place de la Fontaine 67700 Saint Jean Saverne

Tel: 03 88 71 29 81 Fax: 03 88 91 30 55 Mail: thermatec@wanadoo.fr

**TPC**  
THERMATEC PROCESS CONTROL  
Mesure de Température